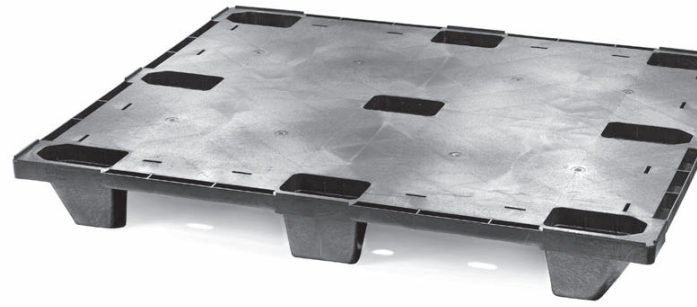


CPP 110c

1200 x 1000

ネスティング効率のよい産業用パレット
(軽量かつトップクローズのデザイン)

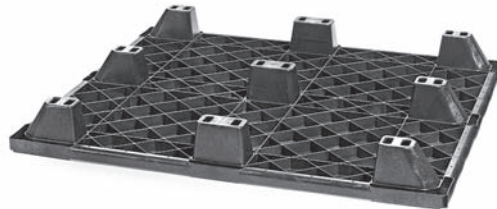


技術データ

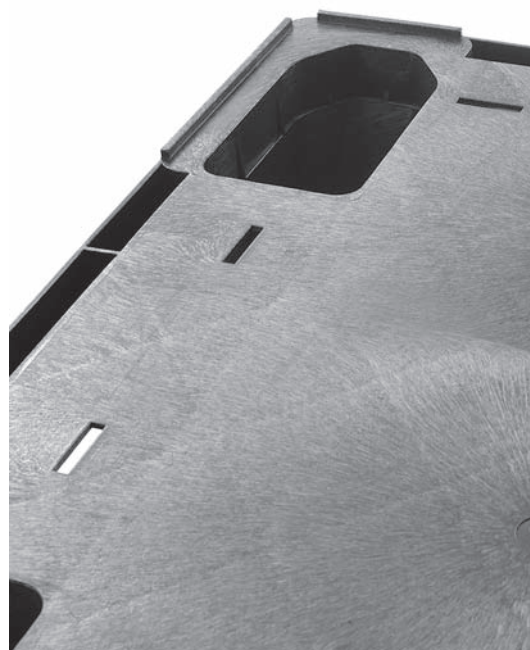
仕様 ¹⁾	1200 x 1000 x 135 mm
重量 ¹⁾	PO 9,0 kg PE 8,0 kg
最大積載能力 ²⁾	
静荷重	1600 kg
動荷重	400 - 1000 kg
棚置き	—
カラー	ブラック
ボトム補強	9脚
差し込み口	四方差し
滑り止め ⁴⁾	5 mm
ネスティング高さ	42 mm

¹⁾耐加重等の参考値は、ISO 8611テストと社内検査記録のデータで、室温20度で均等積みを行った場合の数値が表示されています。使用環境によってパレットの耐加重値は変動しますが、お客様のリクエストに応じて個別検証が可能です。²⁾パレットのサイズと重量は気温等により若干変動する場合があります。³⁾最低注量の規定があります。⁴⁾同等の積載力と製品重量のバージンPEパレットも可能です。-掲載されている情報は予告なく内容が変更されることがあります。

滑らかな側面デザイン
がパレットの破損を防ぎ
ます。



滑らかで清潔なパレット
表面が食品の衛生的な
輸送を保證します。



オプション

材質	特性	製品No
ポリプロピレン (リサイクル素材)	滑り止め ⁴⁾	3 110 2020
ポリエチレン (リサイクル素材)	滑り止め ⁴⁾	3 110 4020

バージンプラスチック使用の
場合はパレットカラーの選択可

格子状トップの軽量デザイン (CPP110),
底板3本付のデザイン (CPP113c) も可能

特徴

- > > コスト競争力
- > 超軽量で高いネスティング率
- > 取扱いが簡単で安全性抜群
- > 航空便に最適
- > 21パレット積重ねで1m。輸送効率が大きく向上。
- > 手入れ不要
- > 抗抗バクテリア、カビや虫害のない材料特性
- > 100%再生が可能な環境にやさしいリサイクルプラスチックパレット



CABKA GmbH

Anne-Frank-Strasse 1 | 07806 Weira | ドイツ

Tel. +49.36484.645-71 (-72, -73)

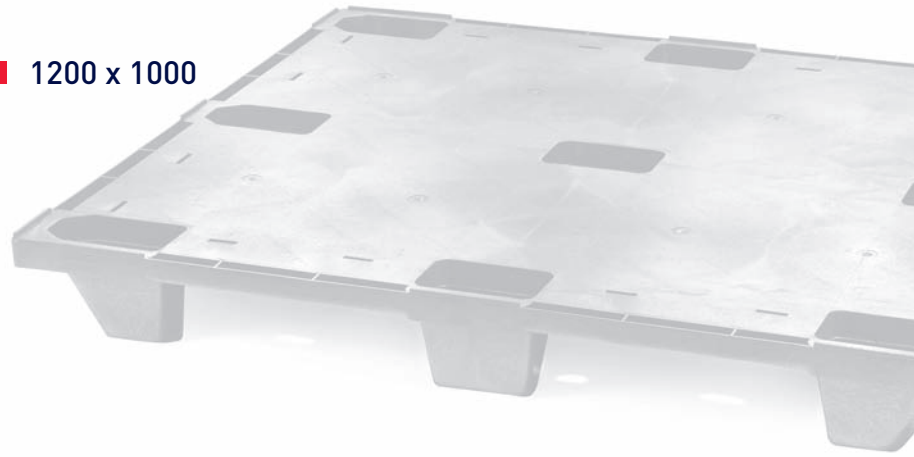
Fax +49.36484.645-28

Eメール sales-de@cabka.com

www.cabka.com

CPP 110c

1200 x 1000



CPPプラスチックパレット

輸出用パレット

弊社のSend & Forget™パレットは、輸送料の削減と共に、環境に優しい物流方法です。国際的にビジネスを展開する企業が増えている現在、プラスチックパレットは機能的に優れているだけでなく、環境にとっても良い存在でなければなりません。

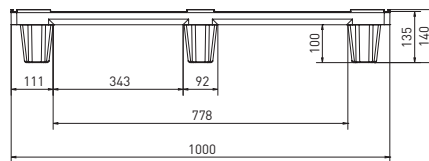
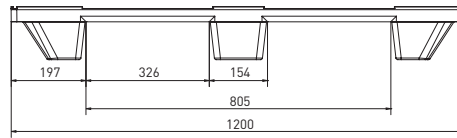
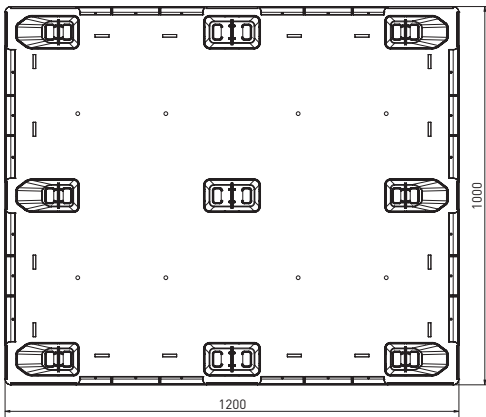
弊社の輸出用パレットは特殊な方法でリサイクルされたプラスチック原料で作られているため、軽量・低コスト化でお客様の物流コストダウンに貢献しています。

ロジスティックパレット

弊社のロジスティックパレットは丈夫なので、あらゆる場所や倉庫で長期使用が可

能です。物流コストの面からも、このように丈夫で長期間何回も使用できることが大切です。お客様のニーズにそって、リサイクルされた原料PEか、未使用原料で作ります。大抵の場合、このリサイクルされた原料で作ったパレットはコストが押さえられ、環境にとっても良いです。

技術情報



ミリ表示

